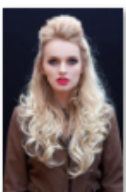


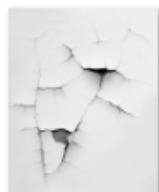
## Two Side



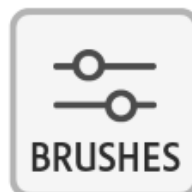
blondie\_1\_jpeg\_and\_psd\_by\_cathleentarawhiti\_d4x608j.jpg



crack05.jpg



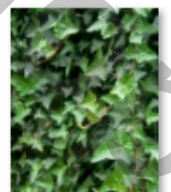
crack06.jpg



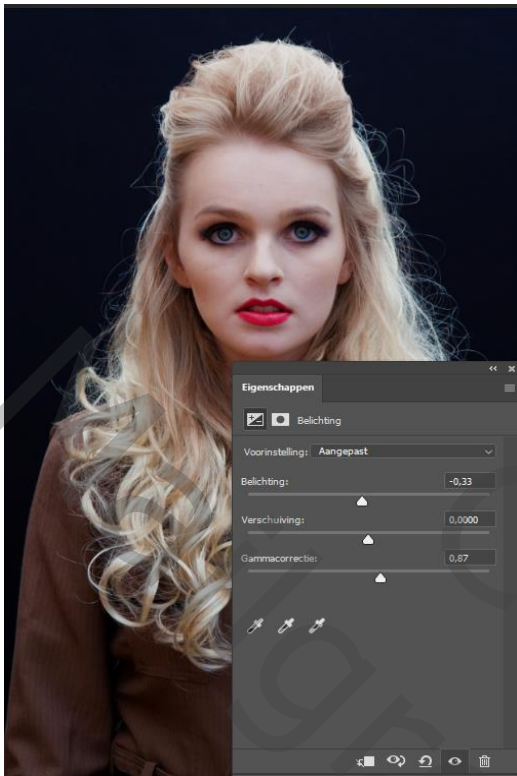
CrackDecayBrushes\_byfunerals0ng.abr



crimes.ttf



ivy\_by\_tia\_stock\_d4no0f.jpg



*Open de foto model*

*Aanpassingslaag belichting, 0,33 0,0000, 0,87*

*Voeg de twee lagen samen ctrl+E*

*Noem de laag model*

*Met de tool natte vinger de dekking op 21% kleur zwart*

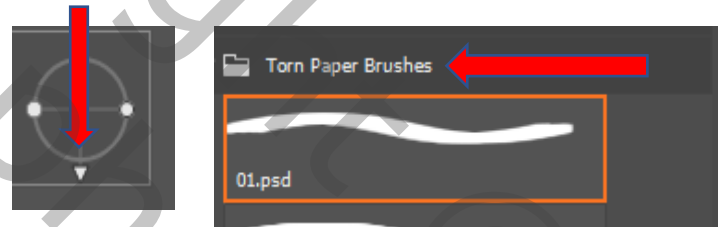
*De oneffenheden van het gelaat en hals en ook de tanden verwijderen,*

*Op een nieuwe laag*

*Met penseel dekking 100% kleur zwart over gelaat gaan ook het penseel hoek en ronding draaien, penseel meegelevert*

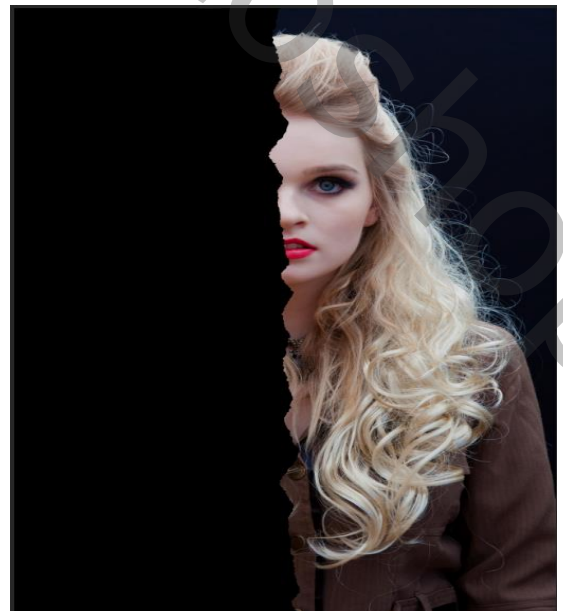


*Two Side*

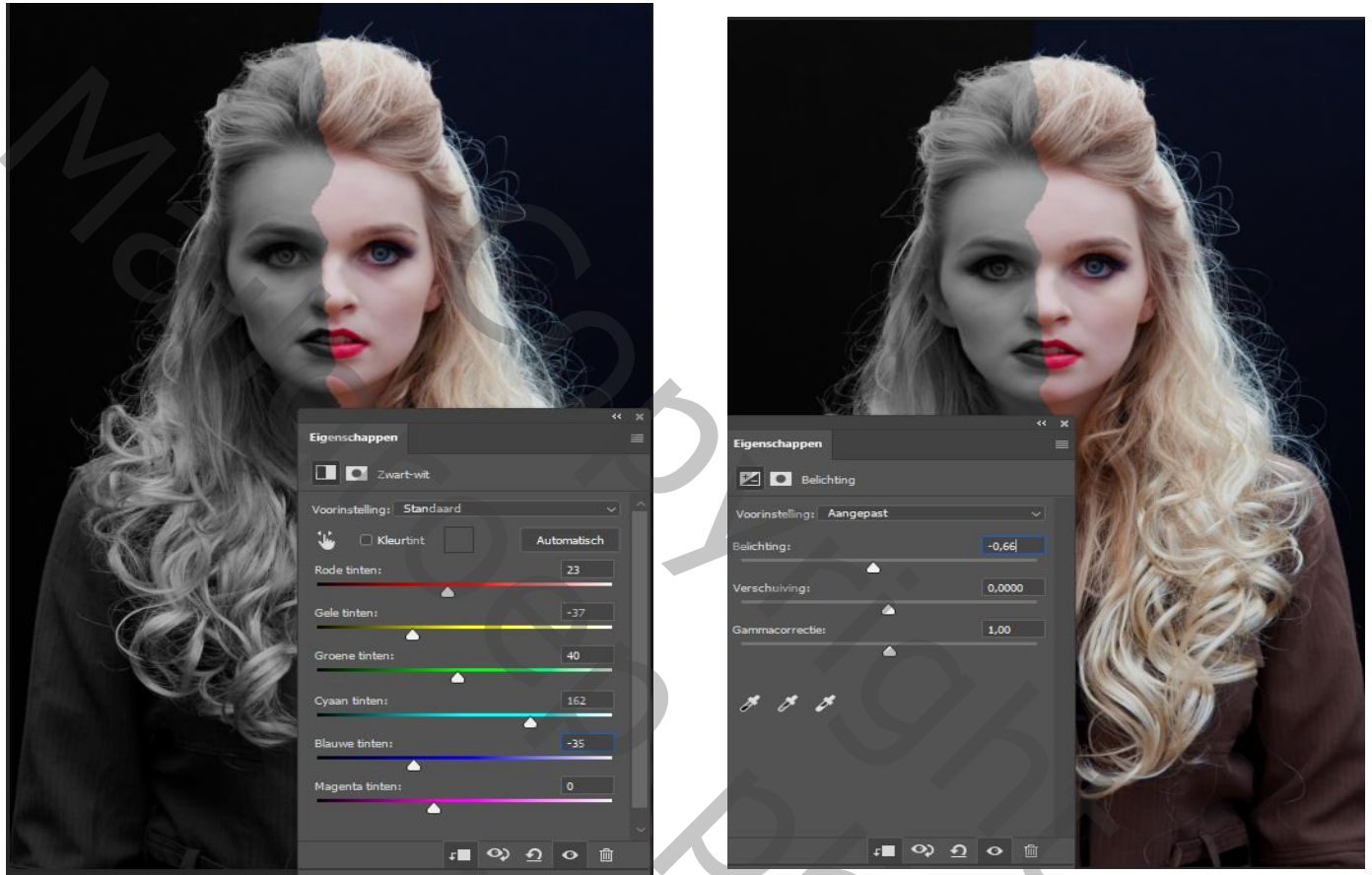


*Noem de laag zwarte streep*

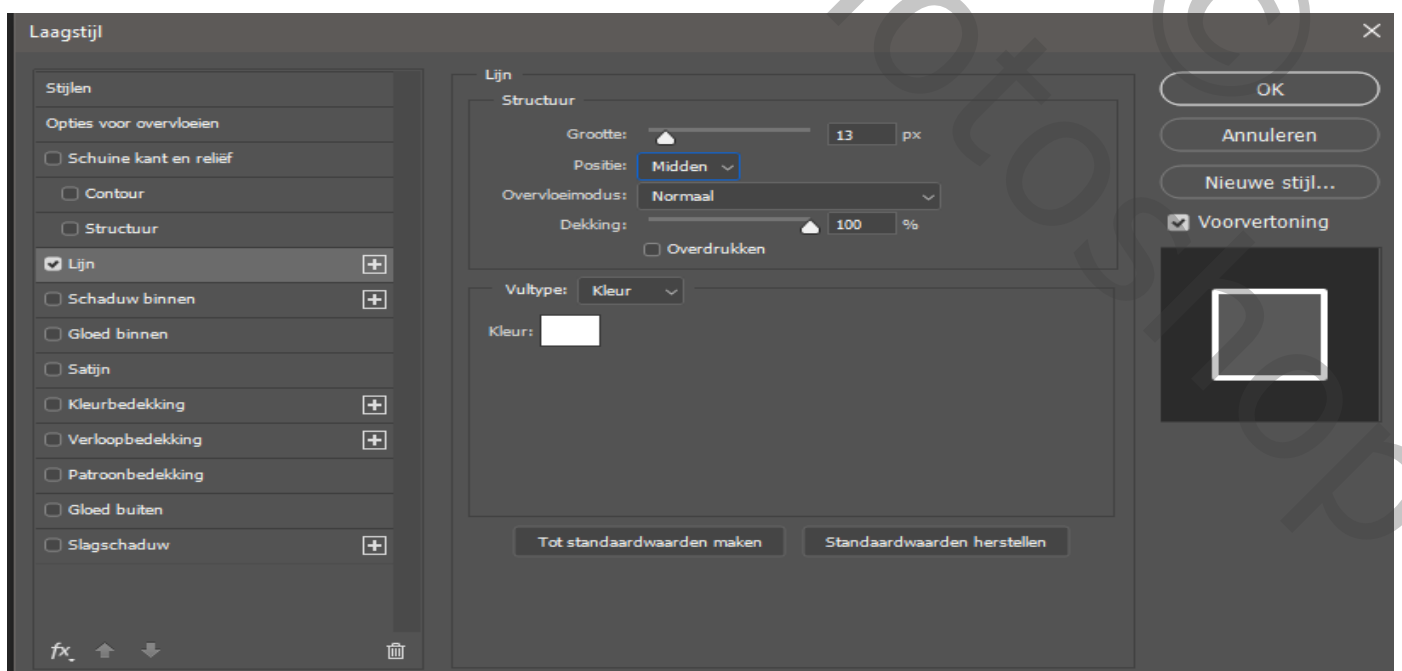
*Met kleur zwart links met penseel zwart schilderen*



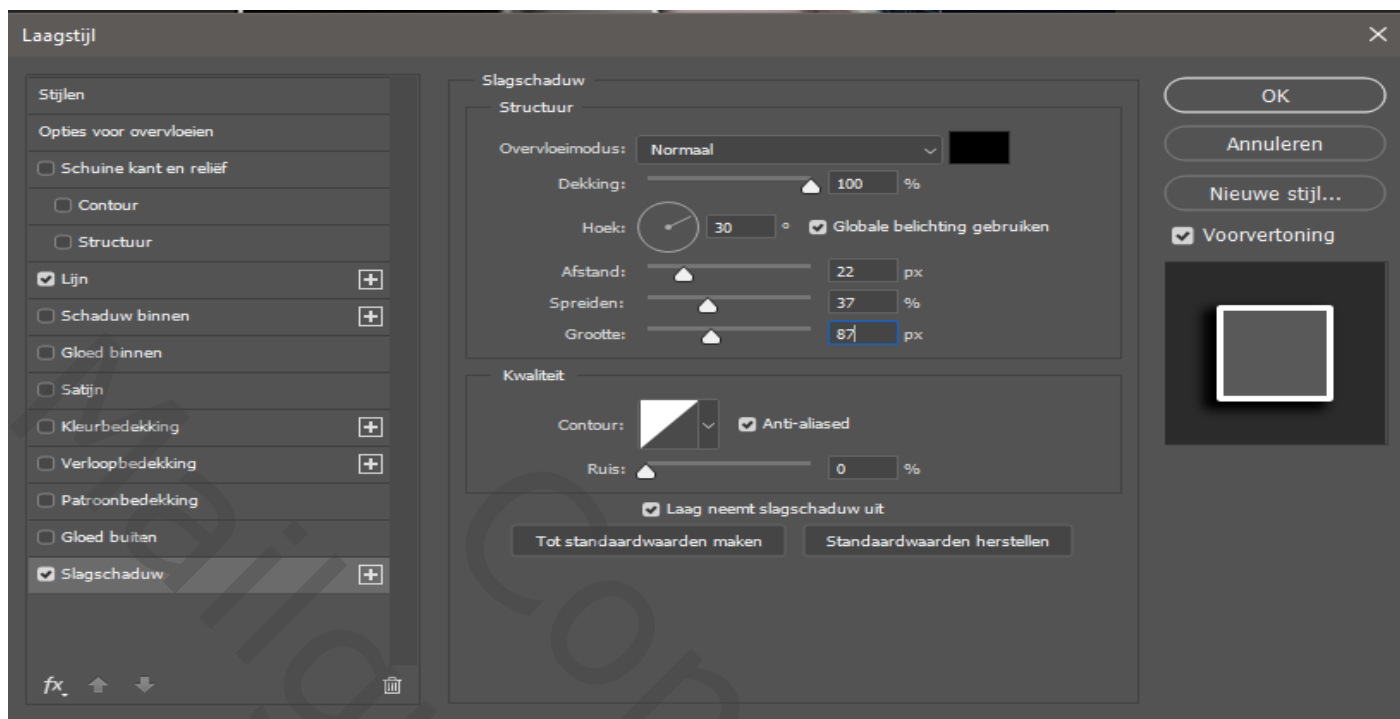
*Beide onderste lagen samen voegen ctrl+E, maak gelijk een kopie van de dame  
Plaats de kopie van boven en maak een uitknipmasker,  
Maak een aanpassingslaag zwart-wit met uitknipmasker ,de laag kopie dame is actief  
Maak een aanpassingslaag belichting*



*Op de laag zwarte streep , een laagstijl maken lijn kleur wit*



## Laagstijl slagschaduw

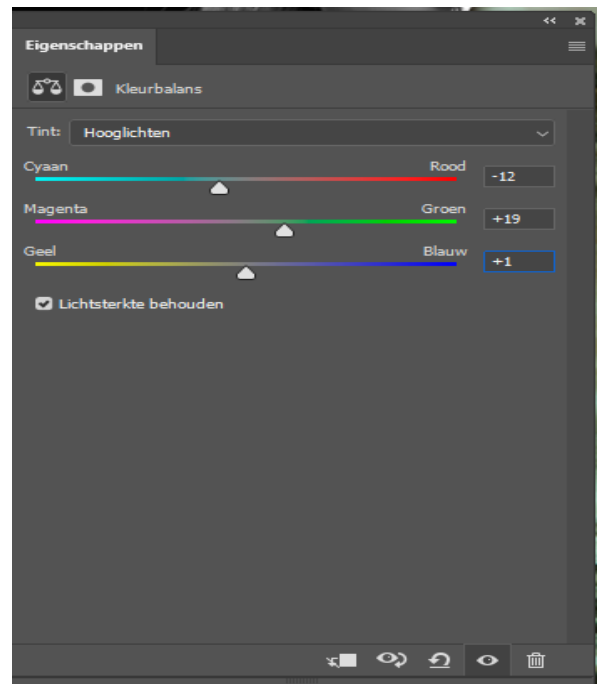
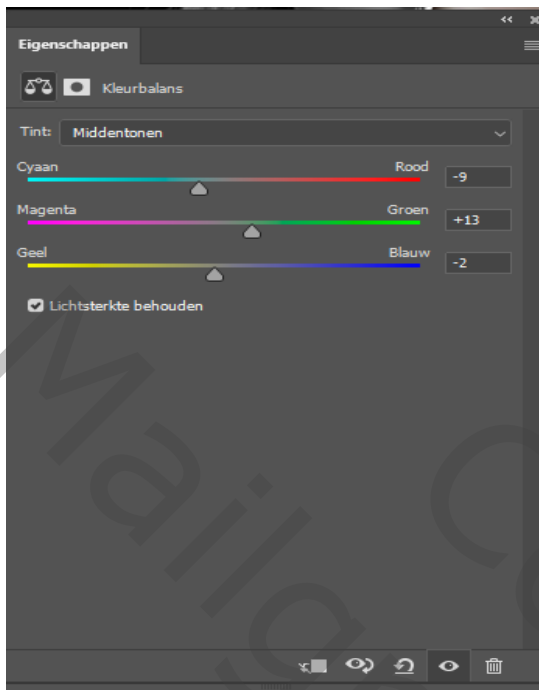


*Nieuwe laag bovenaan met uitknipmasker*

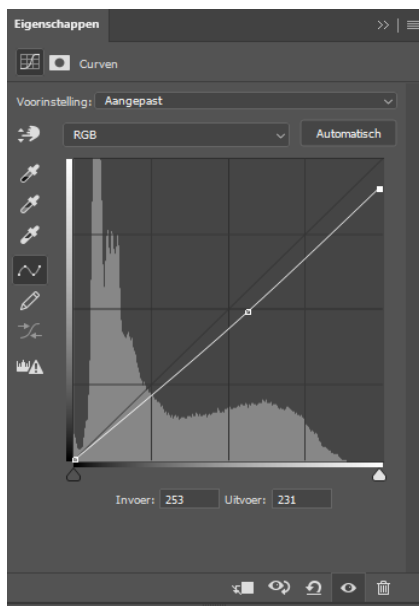
*Met witte kleur en penseel ik gebruikte scribble over de witte lijn links gaan*



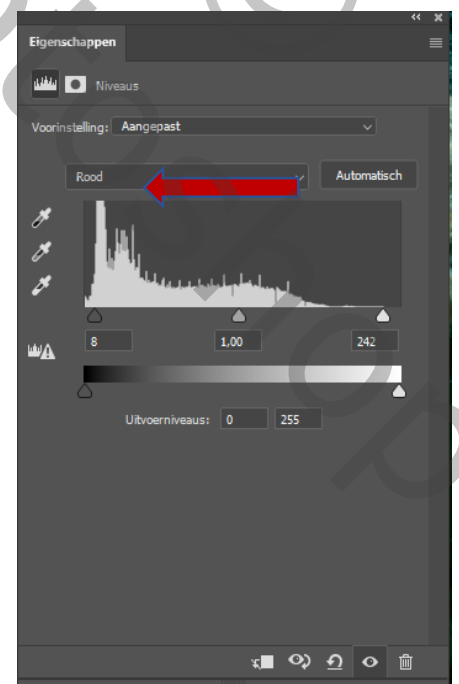
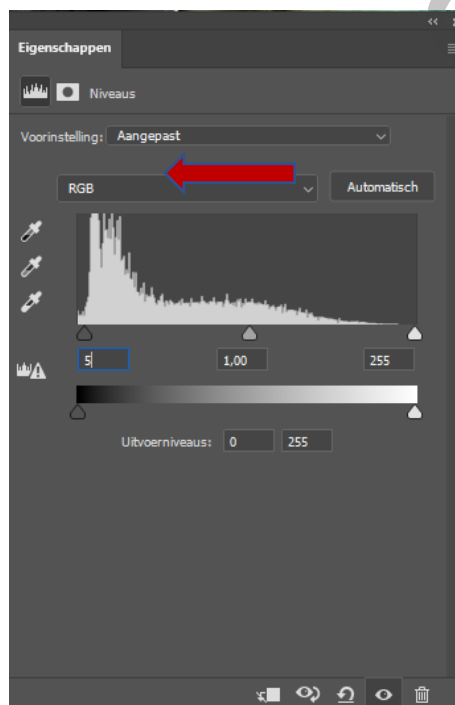
Onderste laag is actief, maak een aanpassingslaag kleurbalans middentonen en hooglichten



Onderste laag is actief, maak een aanpassingslaag curven



Bovenste laag is actief, maak een aanpassingslaag niveau RGB en rood



*Nieuwe laag bovenaan , met kleur zwart rondom de zijkanten weg schilderen*

*Zet de laagdekking op 80% Noem de laag zwarte randen*



*Open de foto klímop, plaats op je werk maak passend*

*Zet de laagdekking op zwak licht*



*Maak een laagmasker , met zacht penseel kleur zwart ,grootte 800px*

*Ga je over de dame, zet de laagdekking op 62%*



*Maak een kopie van de laag*



*Maak de laag dame actief, en maak een nieuwe lege laag, met wit penseel  
Ga je over de linker oog ,zet de laagmodus op bedekken en laagdekking op 18%*



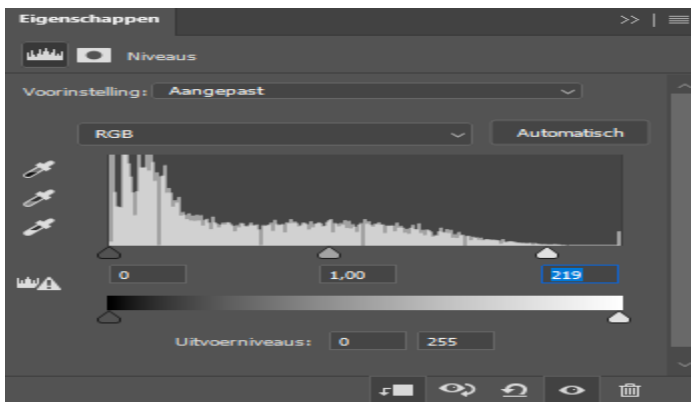
*Onderste laag is actief, maak een nieuwe lege laag, met wit penseel maak je terug een rondje rond het rechteroog en zet de laag modus op bedekken*



*Boven de laag niveau plaats je de foto crack nr 5 , laagmodus op vermenigvuldigen  
Noem de laag crack5*



*Aanpassingslaag niveau boven de cracklaag met uitknijpmasker*

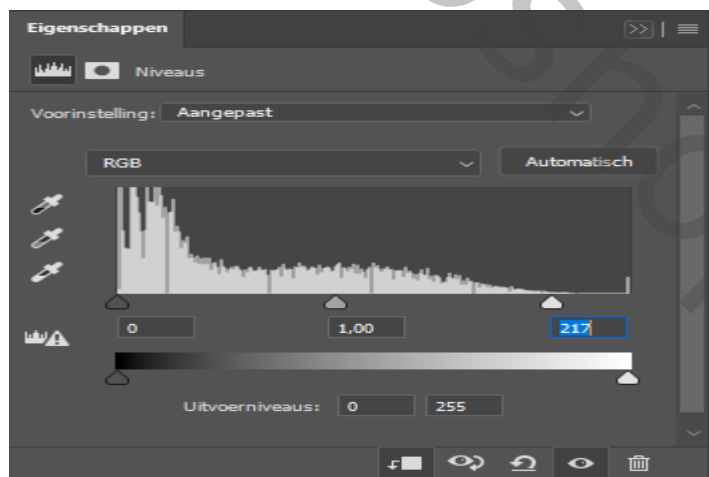






*De laag crack en de laag erboven de niveaulaag samen voegen ctrl+E en zet de laagmodus op vermenigvuldigen, plaats de laag onder de laag belichting*

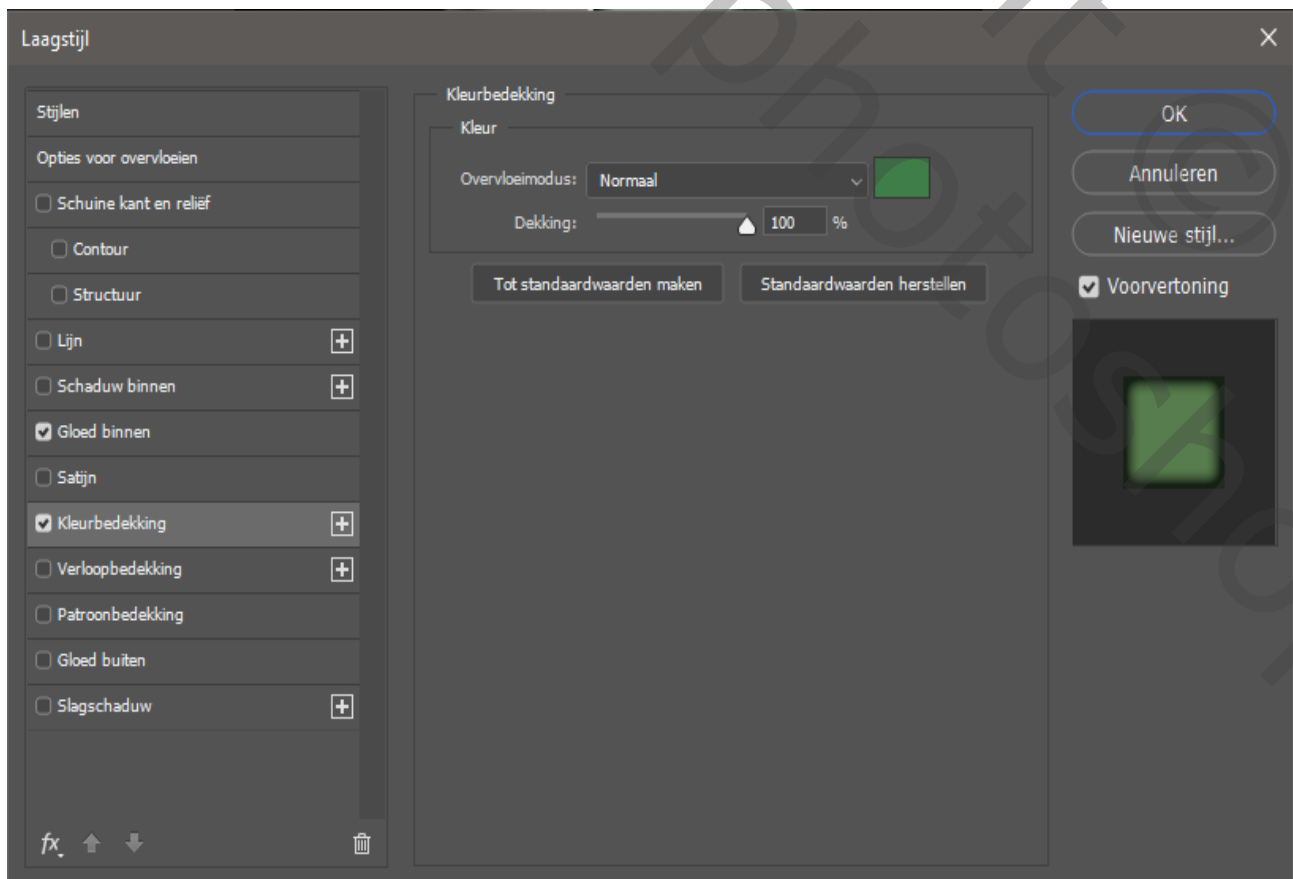
*Plaats de crack nr 6 op je werk boven niveau 1 en zet de laag modus op vermenigvuldigen, noem de laag crack6, aanpassingslaag niveau, weer de laag niveau en crack samen voegen en laagmodus op vermenigvuldigen, sleep de laag boven laag dame*



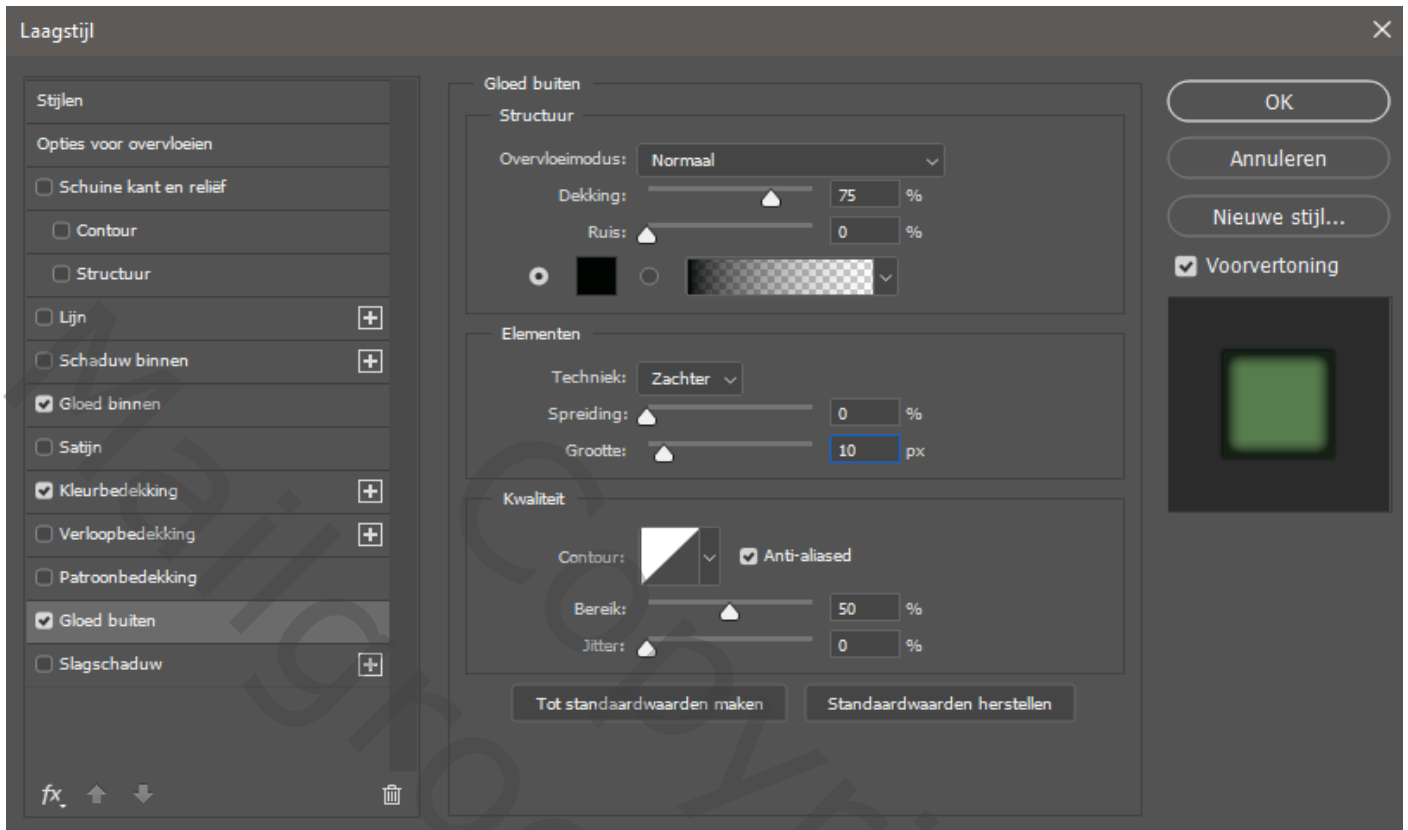
*Met laagmasker de crack aan de neus wat weg vegen*



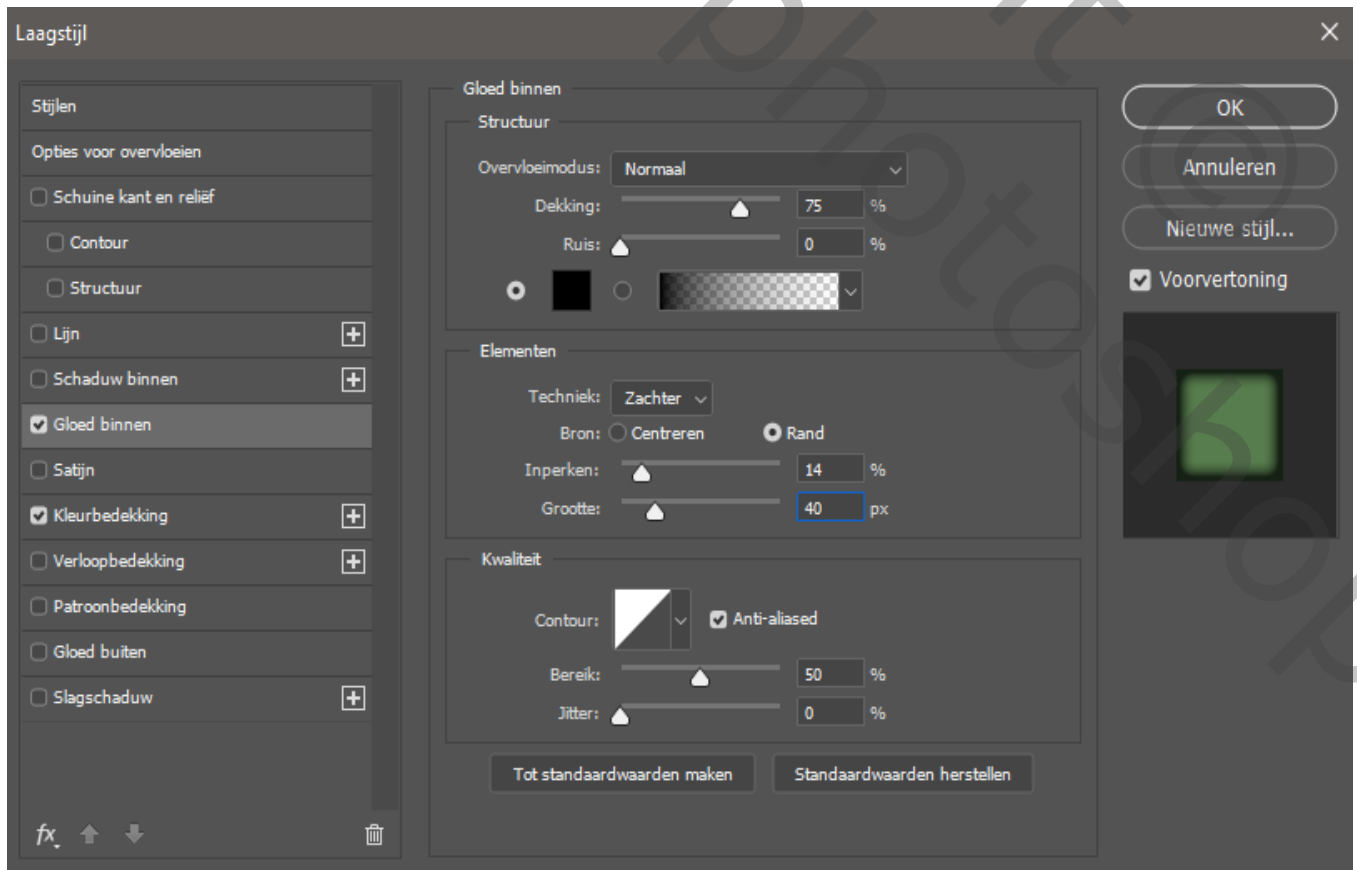
*Met letter type true crimes grootte 99pt kleur wit , schrijf je Two Side  
Laagstijl kleur bedekking kleur 577c4d,*



## *gloed buiten*



## *laagstijl gloed binnen*



zo ziet je werkje en je lagenpalet eruit, dit was het dan

